

Legenda

Zone suscettibili di instabilità

- Attiva
- Quiescente
- Inattiva

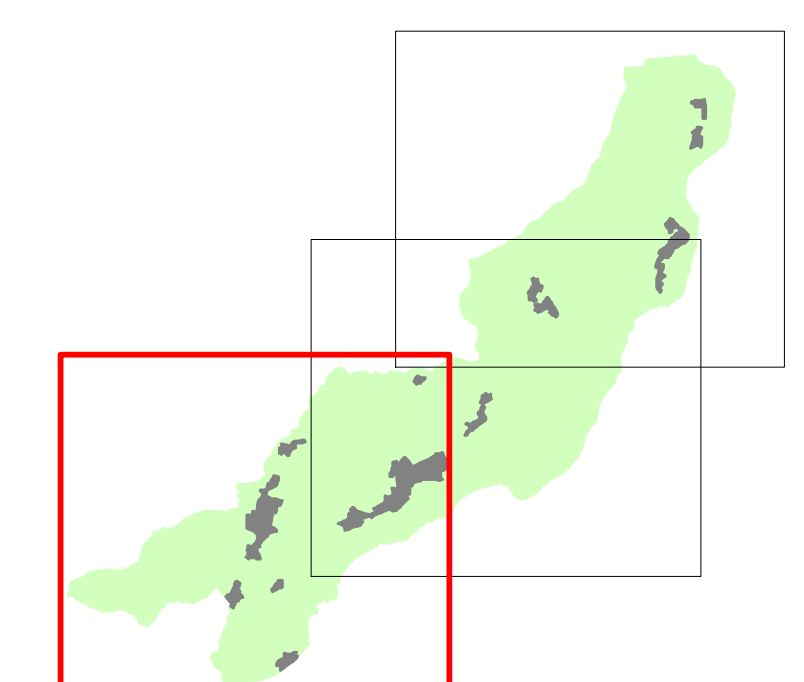
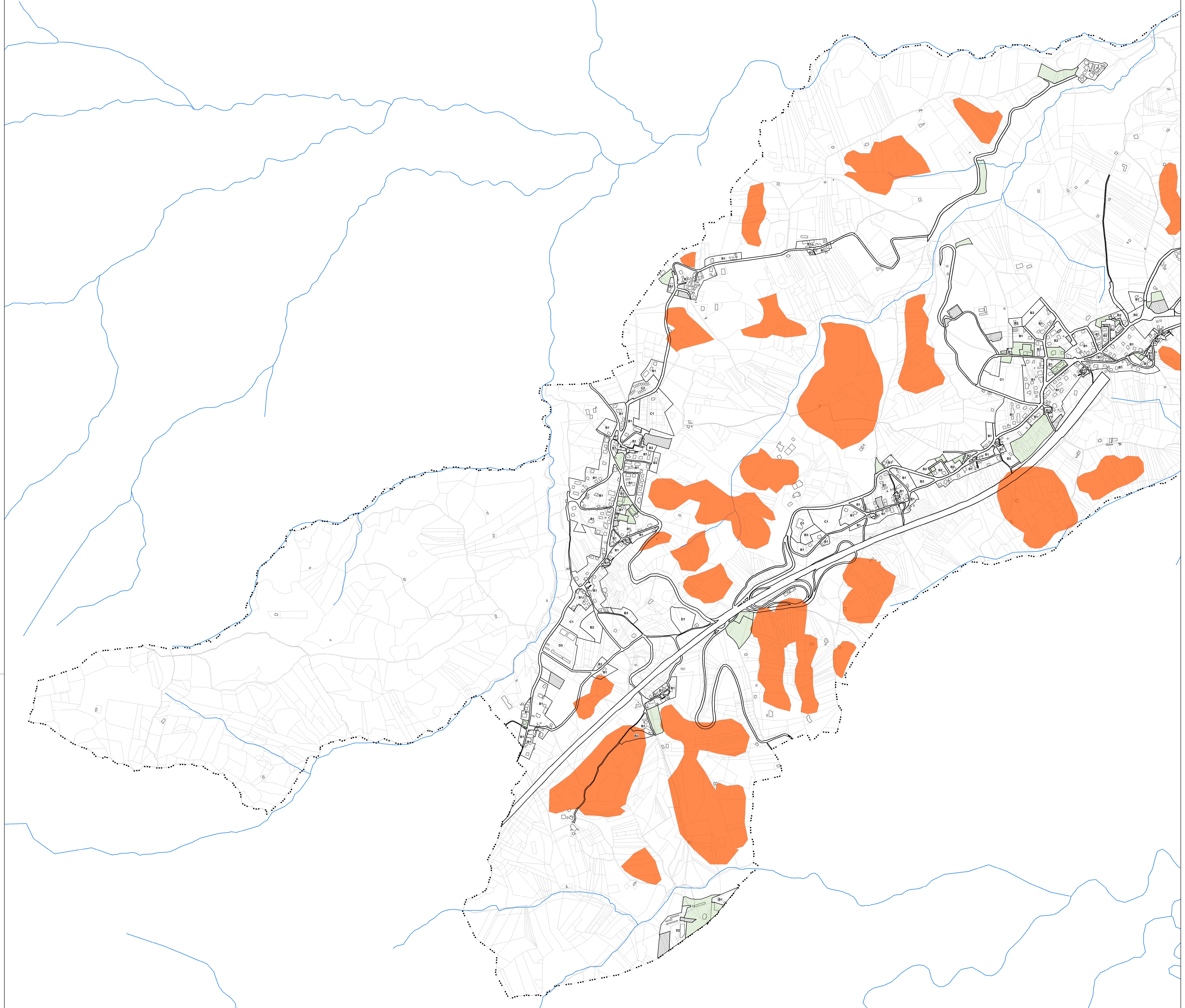
Zonizzazione di progetto

zone:

- A - Centri storici
- B1 - Zone residenziali consolidate
- B2 - Zone residenziali in corso di attuazione
- B3 - Zone di completamento soggette a piano unitario
- C1 - Zone residenziali di espansione
- C2 - Zone residenziali di espansione con PUA approvato
- D1 - Ricettivo
- D2 - Attività commerciali e terziarie di supporto al Santuario
- D3 - Insediamenti artigianali, piccola industria e commercio
- D4 - Zone artigianali e industriali esistenti
- D4-N - Zone artigianali e industriali previste

Attrezzature di interesse comune

- Attrezzature di interesse comune non attuate
- Servizi scolastici
- Attrezzature fruizione Parco Fiume Fiumetto
- Verde pubblico
- Attrezzature sportive
- Attrezzature religiose
- Esposizione e mostre
- Cimitero
- Depuratore
- Aree Protezione Civile
- Parcheggi
- Parcheggi non attuali
- Viabilità pedonale



PRG 2021
COMUNE DI COLLEDARA
Piano Regolatore Generale (PRG)

Sovrapposizione
Microzonazione Sismica / Progetto PRG

TAV. **4.1**
 scala 1:5.000

GRUPPO LAVORO

MATE sc
 Uff. Raffaele Ciomanda - Direttore tecnico
 Arch. Piero Benelli - Coordinatore gruppo di lavoro
 Arch. Luca Biondi
 Arch. Chiara Biondi
 Dott. Paolo Trivisari

RUP
 Arch. Daniele Di Bravanzura

Studio
 Maurizio Tiberti
 Segretario Comunale
 Dott.ssa Serena Tagliari

Ing. Ezio Loventhal
 Ing. Franco Di Biase
 Arch. Luca Biondi
 Arch. Chiara Biondi
 Andrea Frattolombi - cartografia